

バナースタンド I-Banner II 620・920 共通 組立説明書

Ver. 4.0

梱包内容

上部バー: 1本 ▼L=620mm (920mm)

下部バー: 1本 ▼L=620mm (920mm)

樹脂バー: 2本 ▼L=590mm (890mm)

※()内はI-Banner II 920

支柱: 計3本 ▼長(金具あり)

▼長(金具なし)

▼短(金具あり)

ウエイト部: 1本



接続パーツ: 1組



キャップ: 4個



吊具: 3個

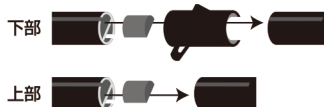


上部接続パーツ: 1個



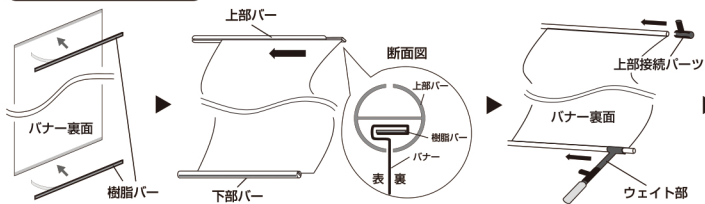
連結方法

バナースタンドとして使用する時に、
連結する際は付属の連結パーツを使って
上部バーと下部バーをそれぞれ連結してください

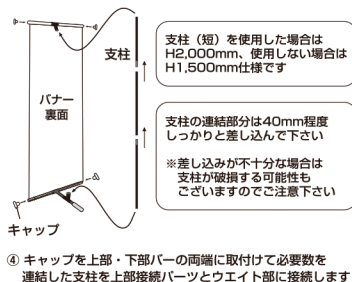


- ※タペストリーとして使用する場合には連結パーツを使うことはできません
- ※本製品における連結とは、それぞれ独立したバナースタンドを取り付けたものを連結することを想定しております
- ※連結パーツを使っても1枚仕上げの大型バナースタンドを掲出することはできません
- ※製品の仕様上、連結した場合は上部バー及び下部バーの端部とキャップとの隙間が連結しない場合よりも広くなります

バナースタンド組立方法



- ① 上部・下部バー内にある樹脂バー(両面テープ付)をバナースタンドの上部と下部に貼付けます
- ② 樹脂バーを貼付けたバナースタンドを上図のように折り曲げ、上部バーと下部バーの溝に合わせてゆっくりと差し込みます
- ③ 上部バーに上部接続パーツ、下部バーにウエイト部をそれぞれ取り付けます



支柱(短)を使用した場合はH2,000mm、使用しない場合はH1,500mm仕様です

支柱の連結部分は40mm程度しっかりと差し込んで下さい

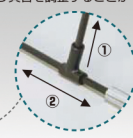
※差し込みが不十分な場合は支柱が破損する可能性がありますのでご注意ください

- ④ キャップを上部・下部バーの両端に取付けて必要数を連結した支柱を上部接続パーツとウエイト部に接続します

完成

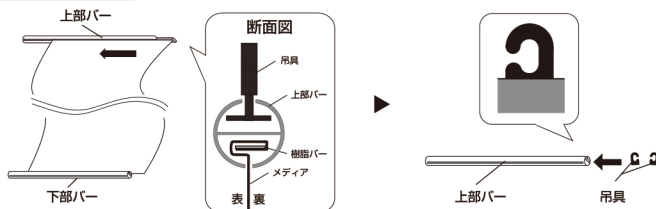
<注意>

- ① バナースタンドを取り外す際は、ゆっくりと支柱を引き抜いて下さい。無理に力を加えるとウエイト部が破損する恐れがございますので、ご注意ください。
- ② 支柱受け口をスライドさせてバナースタンドの張り具合を調整することができます。



※商品にバナースタンドは含まれておりません

タペストリー組立方法



- ① 樹脂バーを貼り付けたバナースタンドを上図のように折り曲げ、上部バーと下部バーの溝にゆっくりと差し込みます
次に上図のように上部バーに吊具を取り付けます

- ② 設置場所に適したヒモを用意し、吊具に通します

※吊り元は必ず2ヶ所用意して下さい(1ヶ所の場合は吊具が滑る可能性がありますのでご注意ください)

※製品の仕様上、キャップが上部バー・下部バーよりも太いため、設置場所によっては壁面にキャップが干渉する場合がございますので、設置場所に合わせて吊り元の位置を調整して下さい

※吊具が斜めになっている場合、過度の負担がかかり吊具が破損する場合がございます
吊り元の位置を調整して常に吊具が垂直になるように調整して下さい

